

## FELLA TEIE JAKS

Me ei saa muuta ilma, kuid meil on masinad mis töötavad eeskujulikult igas olukorras.

Teie FELLA meeskond



### FILOSOOFIA

FELLA jaoks on tugev side klientidega väga tähtis. Talunike ja suurtootjate kogemused FELLA masinatega kogutakse kokku turgudel üle maailma ja suunatakse sihipäraselt FELLA tootete arendusse ja disaini.

### PATENDID

FELLA eesmärgiks on luua geniaalseid ja töökindlaid lahendusi oma toodetele. Seda on hästi näha arvukatest FELLA patentidest.

### SERVICE

Paljud teavad meist fraasi: "Mis silmist, see meelest", kuid seda mitte FELLA-ga

Koos oma maaletootajatega oleme alati valmis tagama kindlat tuge oma partneritele, nii kodus kui ka mujal maailmas - me oleme seda teinud nüüdseks ligi 100 aastat. Koos oma hästi organiseeritud varuosa poodidega, regulaarse tehnilise väljaõppega meie edasimüüjatele kindlustame, et FELLA masinad kasutatakse, hooldatakse ja remonditakse professionaalsel tasemel. Selline põhjalik teenindus tagab FELLA masinate kõrge usaldusväärsuse ja panustab stressivabasse koristushooaega.

- Eriti lai valik niidukeid, kaaruteid ja vaaluteid
- Innovatiivsus ja progress: jätkuv arendustöö esmaklassiliseks söödavarumiseks
- Kasutuskindlus tänu professionaalsetele edasimüüjatele ja hästi organiseeritud varuosa poodidele
- Tuntud Saksa kvaliteet



## TOOTEVALIK

### Niidulid Vaalutid Kaarutid - kogu tootevalik



fella.eu

Harvesting Energy!

## SISSEJUHATUS

### ESMAKLASSILINE SÖÖDAVARUMINE

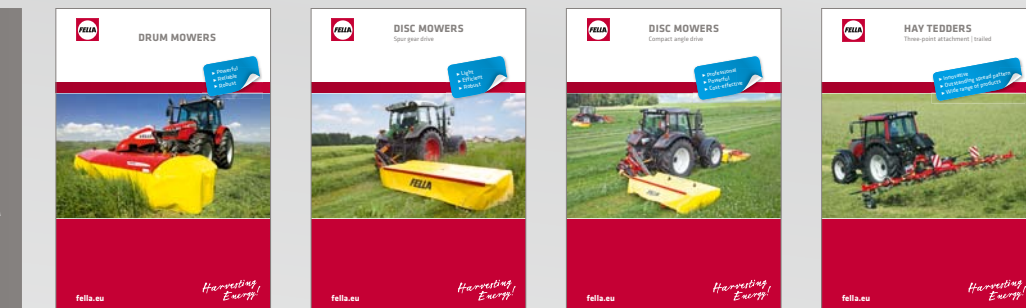
FELLA on juba üle 90 aasta tändanud innovatiivset tehnoloogiat, silmapaistavat kvaliteeti ja personaalset pühendumust põllumajandusele. Tuntud Saksa kvaliteetse kaubamärgina heina ja silotehnika alal, pakume me oma klientidele üle maailma väga laia tootevalikut niidukite, muljurit, kaarutite ja vaalutite näol.

FELLA on esindatud kõikidel tähtsamatel turgudel alates 1980 aastast. Tänu tihedale kontaktile põllumeestega on meie masinad pidevas arengus täiuslikkuse poole. Sellel kombel suudame pakuda parimaid lahendusi ka kõige erinevatel turgudel. FELLA eesmärgiks on varustada iga klient sobivaima lahendusega sõltuvalt farmist ja vajadustest.



### TÄPSEM INFOMATSIOON

See toote ülevaade annab teile esmase ülevaate FELLA laiahaardelisest valikust heina ja silotehnika alal. Täpsema info saamiseks konkreetsete masinate kohta kasutage individuaalsete tooteliinide katalooge. Kataloogid saate saate FELLA esindajalt Eestis, Agroproff OÜ-t või siis FELLA kodulehelt [www.fella.eu](http://www.fella.eu)

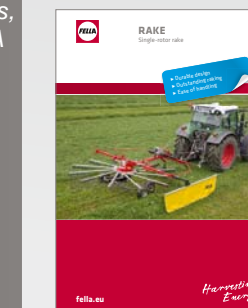


Trummelniidukid

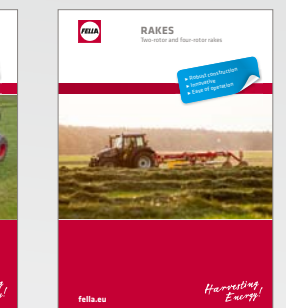
Ketasniidukid  
Hammasrataslatiga

Ketasniidukid  
Moodullatiga

Kaarutid



Ühe rootoriga  
vaalutid



Mitme rootoriga  
vaalutid



Alpi mudelid

# ESMAKLASSILINE TEHNIKA!

Traditsioon, innovatsioon ja pühendumus

## MASINA TÜÜBID

**KM** Trummelniiduk  
**SM** Ketasniiduk  
**TH** Kaaruti  
**TS** Vaaluti

## VARUSTUSE TÄHENDUSED

**FK** Esimesse haakesse, kompakt haakega  
**FP** Esimesse haakesse, külgsuunas kopeeriv  
**FZ** Esimesse haakesse, sõltumatu kopeerimisega  
**V** Astmevaba niidukõrguse muutmise  
**InLine** Hammasrataslatt  
**ISL** Hammasrataslatt pealt sisendiga  
**KC** Piimuljur  
**RC** Kummivalts muljurer  
**TL** Turbolift süsteem  
**Trans** Transportraamiga  
**D** Kolmepunkti haakesüsteem  
**DS** Kolmepunkti haakesüsteem, jäik  
**DN** Kolmepunkti haakesüsteem, liikuv  
**Hydro** Hüdrauliselt juhitav  
**T** Traktori aisadesse või konksu haagitav

## TRUMMELNIIDUKID

Frontaalniidukid külgsuunas kopeerimisega

Mudeli nimetus	Töölaius	Trumlite arv	Võimalik lisavarustus
KM 230 FP	2.20	2	-
KM 270 FP	2.55	4	-
KM 2940 FP-V	2.86	4	-
KM 3140 FP-V	3.06	4	-
KM 3340 FP-V	3.26	4	-

Fronaalniiduk sõltumatu kopeerimisega

Mudeli nimetus	Töölaius	Trumlite arv	Võimalik lisavarustus
KM 310 FZ	3.06	4	-

Kolmepunkti haakesse, külghaakega

Mudeli nimetus	Töölaius	Trumlite arv	Võimalik lisavarustus
KM 167	1.65	2	-
KM 187	1.85	2	KC
KM 225	2.20	2	KC
KM 262	2.55	4	-
KM 292	2.85	4	-

Kolmepunkti haakesse, keskhaakega

Mudeli nimetus	Töölaius	Trumlite arv	Võimalik lisavarustus
KM 310 TL	3.06	4	-

## KETASNIIDUKID

Hammasrataslatiga, kolmepunkti haakesse, külgsisendiga

Mudeli nimetus	Töölaius	Ketaste arv	Võimalik lisavarustus
SM 168 InLine	1.66	4	-
SM 208 InLine	2.06	5	-
SM 248 InLine	2.42	6	-
SM 288 InLine	2.82	7	-

Hammasrataslatiga, kolmepunkti haakesse, pealt sisendiga

Mudeli nimetus	Töölaius	Ketaste arv	Võimalik lisavarustus
SM 2460 ISL	2.42	6	-
SM 2870 ISL	2.82	7	-
SM 3280 ISL	3.18	8	-

Moodullatiga frontaaniidukid, alpi mudelid

Mudeli nimetus	Töölaius	Ketaste arv	Võimalik lisavarustus
SM 210 FK	2.05	4	FK-S
SM 260 FK	2.50	4	-
SM 260 FP	2.50	4	FP-S

Moodullatiga frontaalniiduk, külgsuunas kopeerimisega

Mudeli nimetus	Töölaius	Ketaste arv	Võimalik lisavarustus
SM 310 FP	3.00	6	FP-SL, FP-KC, FP-RC

Moodullatiga frontaalniiduk, sõltumatu kopeerimisega

Mudeli nimetus	Töölaius	Ketaste arv	Võimalik lisavarustus
SM 310 FZ	3.00	6	FZ-KC, FZ-RC

Moodullatt, kolmepunkti haakesse, külghaakega

Mudeli nimetus	Töölaius	Ketaste arv	Võimalik lisavarustus
SM 210	2.05	4	KC, RC
SM 270	2.55	5	KC, RC
SM 320	3.00	6	KC
SM 350	3.50	7	-

Moodullatt, kolmepunkti haakesse, keskhaakega

Mudeli nimetus	Töölaius	Ketaste arv	Võimalik lisavarustus
SM 3060 TL	3.00	6	-
SM 3570 TL	3.50	7	-
SM 4080 TL	4.00	8	-
SM 310 TL	3.00	6	TL-KC, TL-RC, TL-KCB

Moodullatiga liblikad

Mudeli nimetus	Töölaius	Ketaste arv	Võimalik lisavarustus
SM 911 TL	8.30	2x6	TL-KC, TL-RC, TL-KCB, TL-RCB
SM 991 TL	9.30	2x7	TL-KC, TL-KCB

Moodullatiga järelveetavad ja poolrippniidukid

Mudeli nimetus	Töölaius	Ketaste arv	Võimalik lisavarustus
SM 313 Trans	3.00	6	TRANS-KC, TRANS-RC
SM 311 Trans	3.00	6	TRANS-KC, TRANS-RC
SM 401 Trans	4.00	8	TRANS-KC, TRANS-RC

## KAARUTID

Kolmepunkti haakesse, alpi mudelid

Mudeli nimetus	Töölaius	Roorite arv	Võimalik lisavarustus
TH 401 DS	4.00	4	-
TH 431 D Hydro	4.30	4	-
TH 601 D Hydro	5.70	6	-

Kolmepunkti haakesse

Mudeli nimetus	Töölaius	Roorite arv	Võimalik lisavarustus
TH 4504 DN	4.50	4	-
TH 5204 DN	5.20	4	-
TH 6606 DN	6.60	6	-
TH 7706 DN	7.70	6	-
TH 8608 DN	8.60	8	-

Transportraamiga järelveetavad

Mudeli nimetus	Töölaius	Roorite arv	Võimalik lisavarustus
TH 800 Trans	7.70	6	-
TH 901 Trans	8.60	8	-
TH 1101 Trans	10.20	8	-
TH 13010 Trans	12.70	10	-

Järelveetavad

Mudeli nimetus	Töölaius	Roorite arv	Võimalik lisavarustus
TH 540 T Hydro	5.20	4	-
TH 790	7.70	6	-
TH 790 Hydro	7.70	6	-
TH 1100 Hydro	10.20	8	-
TH 1300 Hydro	12.70	10	-
TH 1550 Hydro	15.00	12	-
TH 1800 Hydro	17.50	14	-

## VAALUTID

Ühe rooriga vaalutid, kolmepunkti haakesse, jäiga haakesüsteemiga, alpi mudelid

Mudeli nimetus	Töölaius	Roorite arv	Võimalik lisavarustus
TS 301 DS	3.40	1	-
TS 351 DS	3.60	1	-

Ühe rooriga vaalutid, kolmepunkti haakesse, liikuv haakesüsteem

Mudeli nimetus	Töölaius	Roorite arv	Võimalik lisavarustus
TS 301 DN	3.40	1	-
TS 351 DN	3.60	1	-
TS 391 DN	3.80	1	-
TS 400 DN	3.85	1	-
TS 426 DN	4.20	1	-
TS 456 DN	4.50	1	-

Ühe rooriga vaaluti, haakekonksu haagitav

Mudeli nimetus	Töölaius	Roorite arv	Võimalik lisavarustus
TS 456 T	4.50	1	-

Kahe rooriga külgvaaluti

Mudeli nimetus	Töölaius	Roorite arv	Võimalik lisavarustus
TS 1302	6.30/7.00	2	-
TS 1502	6.30/7.00	2	-
TS 1402	5.75/6.65	2	-
TS 1452	5.80/6.70	2	-
TS 1603	6.60/7.70	2	-
TS 9060	8.50	2	-

Kahe rooriga keskvaaluti

Mudeli nimetus	Töölaius	Roorite arv	Võimalik lisavarustus
TS 671	5.80/6.60	2	-
TS 801	6.80/7.60	2	-
TS 880	7.20/8.10	2	-
TS 880 Pro	7.20/8.10	2	-
TS 10055	8.80/10.00	2	-

Nelja rooriga keskvaaluti

Mudeli nimetus	Töölaius	Roorite arv	Võimalik lisavarustus
TS 4000	12.50	4	-

## MULJURID

Mudeli nimetus	Töölaius	Võimalik lisavarustus
KC 275 D	1.73	-
Piimuljur	paigaldatav SM 210, SM 270, SM 320	
Valtsmuljur	paigaldatav SM 210, SM 270	